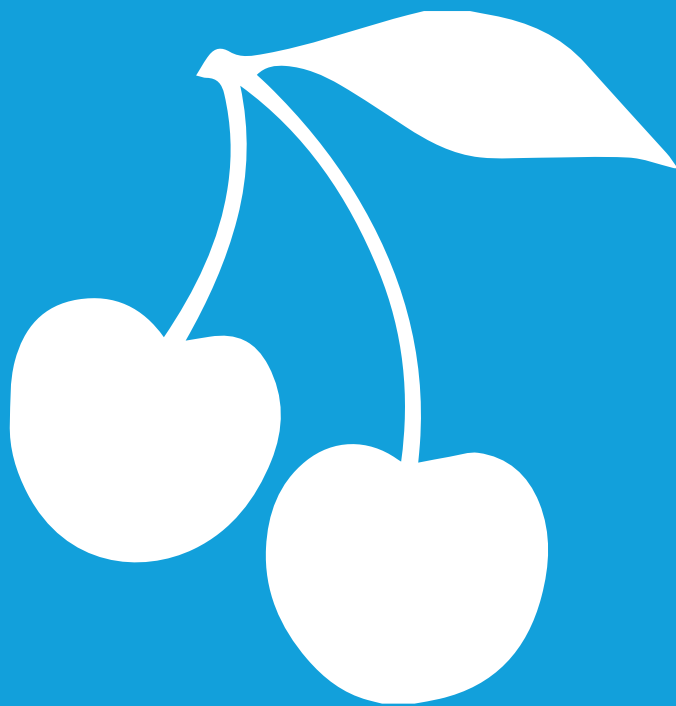
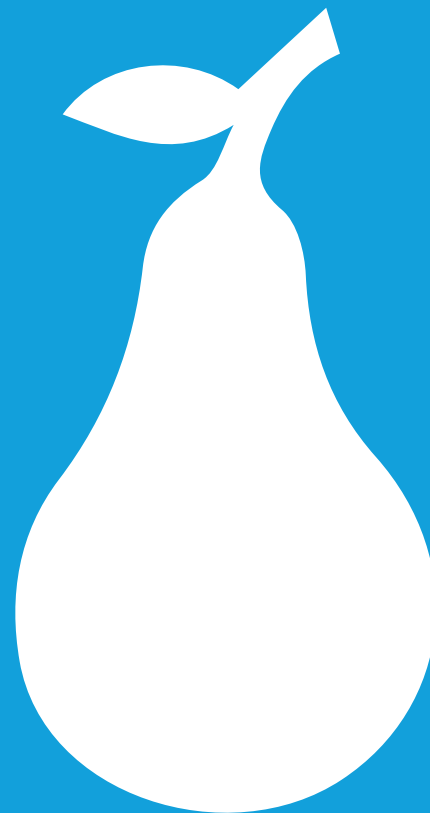
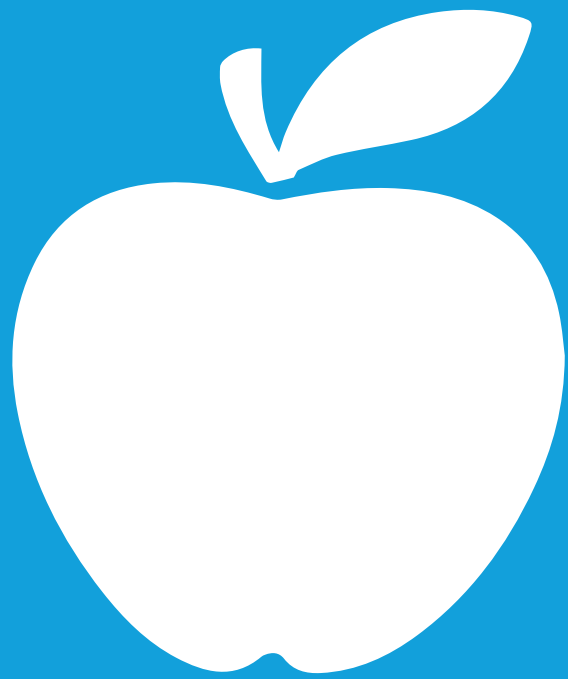
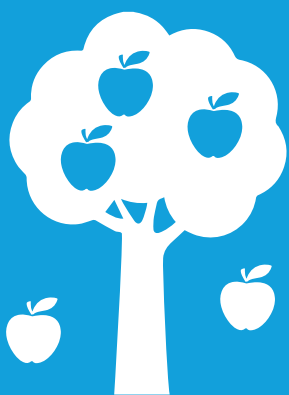


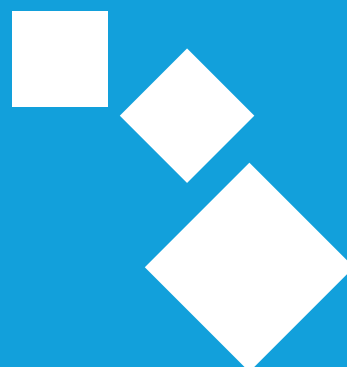
# VARIÉTÉ



L'utilisation d'éléments semblables et différents dans un dessin.



**OPPOSITION :**  
la juxtaposition  
d'éléments de  
fort contraste



**CHANGEMENT :**  
la taille, le point de  
vue ou l'angle de  
l'objet sont modifiés



**ÉLABORATION :**  
des détails complexes  
sont juxtaposés avec  
simplicité